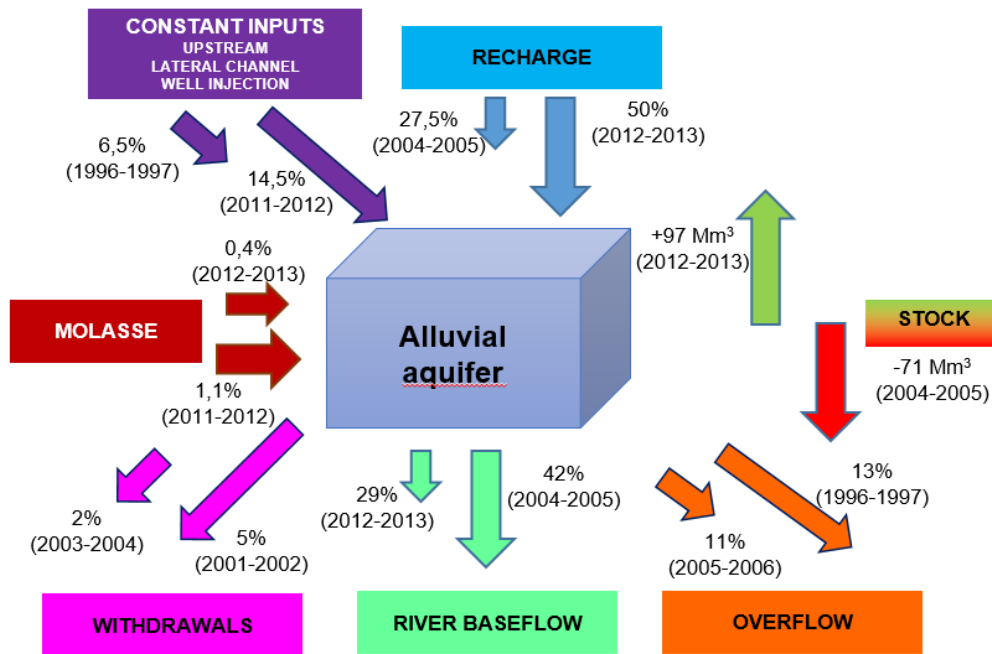


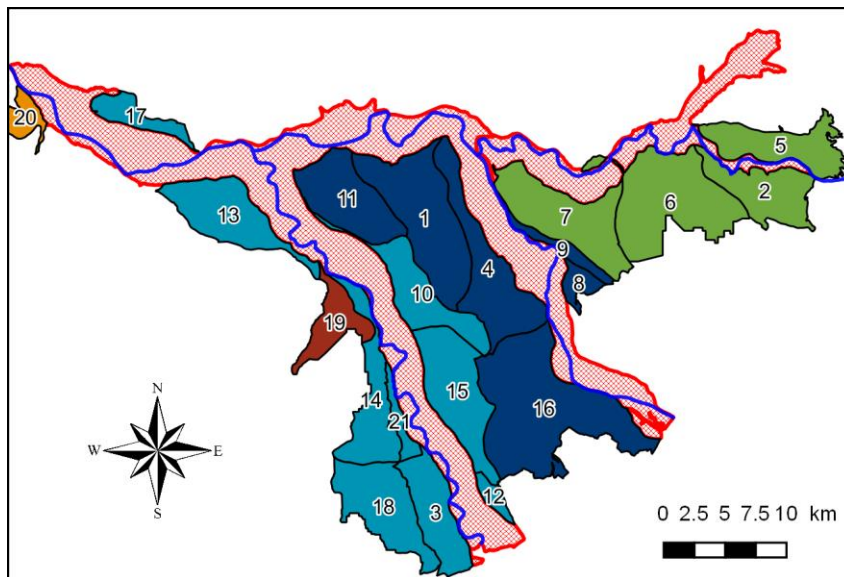
CICLO HIDROLÓGICO

DEPARTAMENTO DE TARN-ET-GARONNE

Diagrama do ciclo hidrológico – Departamento de Tarn-et-Garonne.



Distribuição de zonas de gestão da OUGC



Legend

Groundwater management zones 2015

- Zone managed by the Chamber of Agriculture of Haute-Garonne
- Zone managed by the Chamber of Agriculture of Gers
- Zone managed by the Chamber of Agriculture of Lot-et-Garonne
- Zone managed by the Chamber of Agriculture of Tarn
- Zone managed by the Chamber of Agriculture of Tarn-et-Garonne
- Riverside aquifer wrapping

ENTREGÁVEL 3.3.2: Ciclo hidrológico nas áreas piloto.

A planície aluvial do departamento de Tarn-et-Garonne cobre 1000 km². O território é principalmente agrícola, e as águas subterrâneas são usadas principalmente para irrigação de culturas.

O ciclo hidrológico é composto por águas superficiais (Garonne, Tarn e Aveyron) e águas subterrâneas. Estes dois tipos de recursos garantem o abastecimento de água da área.

O consumo médio anual de água é dividido em águas superficiais, 84% (87 hm³) e águas subterrâneas, 16% (16 hm³).

Os aquíferos aluviais são utilizados principalmente na agricultura, para irrigação de culturas (71% de captações), para abastecimento de água potável (26%) e por algumas indústrias (3%).

As variações climáticas anuais são importantes; a queda do nível da água pode causar a secura de alguns poços e o aparecimento de conflitos localizados no uso da água.

Foram criados vários mecanismos de gestão para o uso da água, coordenando todos os utilizadores de água, sejam eles de águas superficiais ou águas subterrâneas.

Foram criadas as associações de utilizadores agrícolas, denominadas Organismes Uniques de Gestion Collective (OUGC). São responsáveis pela partilha dos volumes que podem ser extraídos entre os seus membros, de acordo com as regras desenvolvidas internamente e com o apoio de ferramentas de gestão (baseadas num modelo hidrodinâmico).

